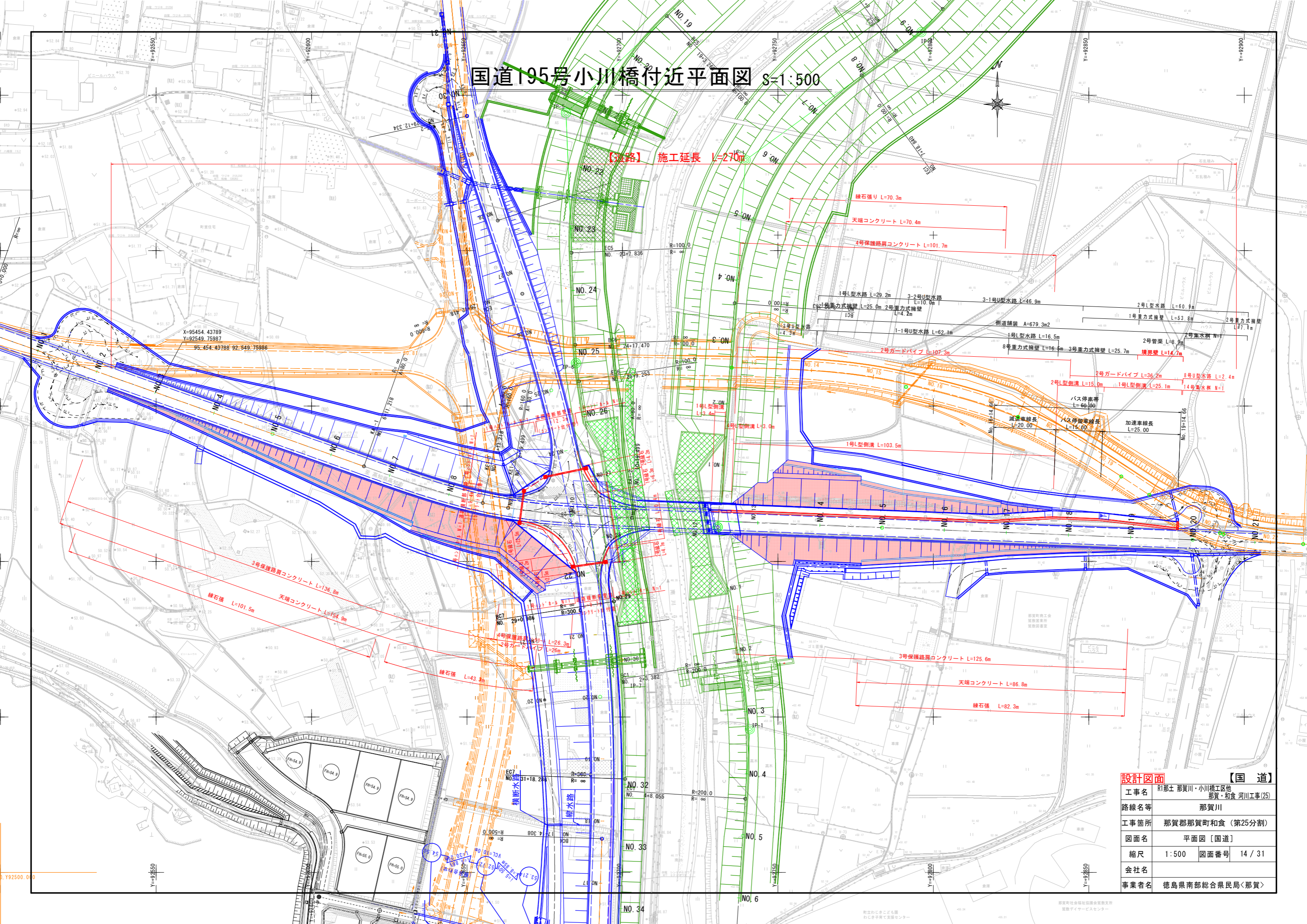


# 国道195号小川橋付近平面図 8=1:500



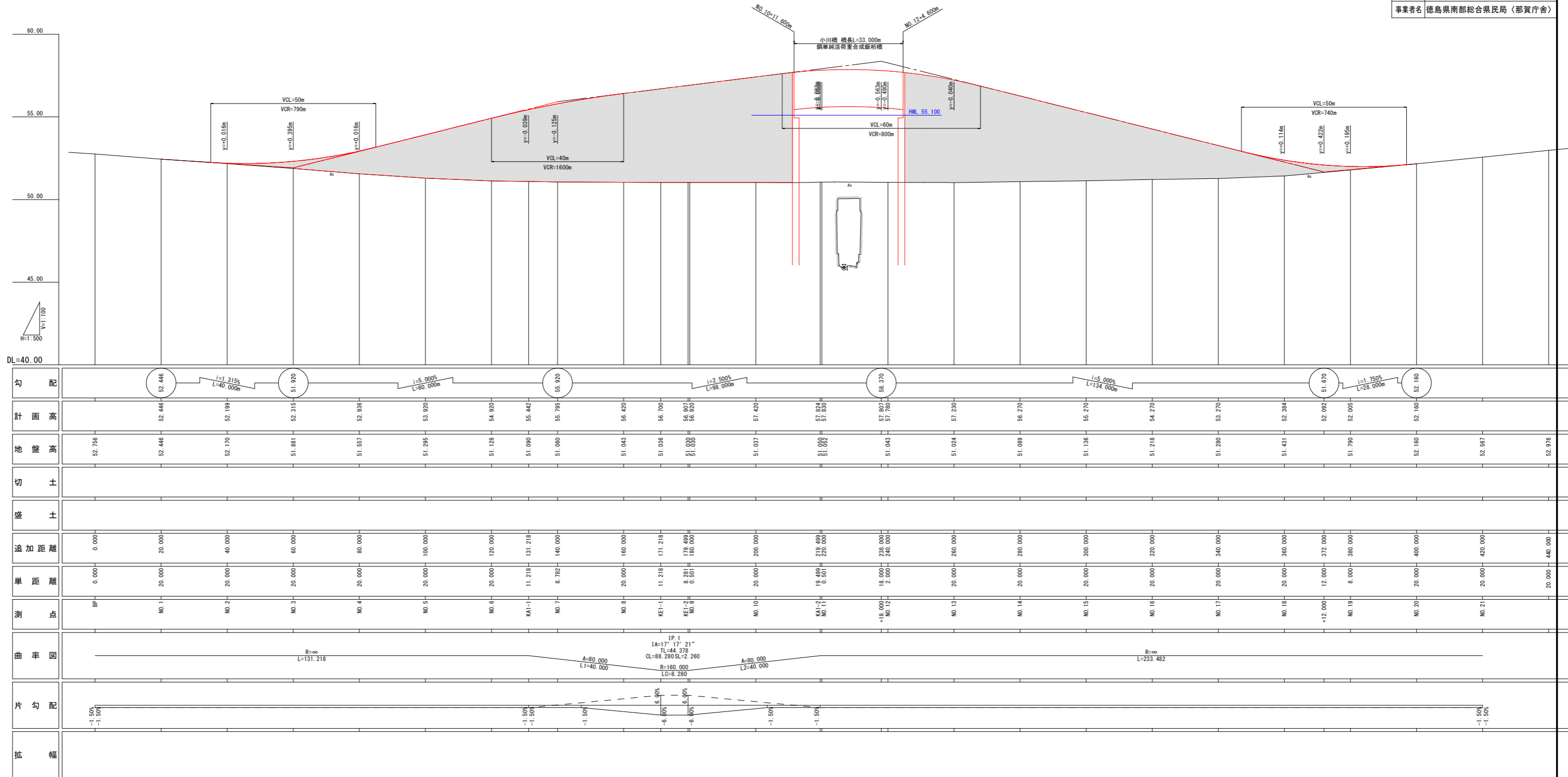
【道路】 施工延長 L=270m

設計図面		【国道】	
工事名	R1那土 那賀川・小川橋工区他	那賀・和食 河川工事(25)	
路線名等	那賀川		
工事箇所	那賀郡那賀町和食(第25分割)		
図面名	平面図【国道】		
縮尺	1:500	図面番号	14 / 31
会社名			
事業者名	徳島県南部総合県民局<那賀>		

# 国道195号小川橋付近縦断図

V=1:100  
H=1:500

設計図面	【国道】
工事名	R1那土 那賀川・小川橋工区他 那賀・和食 河川工事(25)
路線名等	那賀川
工事箇所	那賀郡那賀町和食 (第25分割)
図面名	縦断図 [国道]
縮尺	H=1:500 V=1:100 図面番号 15 / 31
会社名	
事業者名	徳島県南部総合県民局 (那賀庁舎)



勾配	52.446	51.920	55.920	56.370	51.670	52.160
計画高	52.446	52.199	52.315	52.836	53.920	54.920
地盤高	52.756	52.446	52.170	51.881	51.557	51.295
切土						
盛土						
追加距離	0.000	20.000	40.000	60.000	80.000	100.000
準備距離	0.000	20.000	20.000	20.000	20.000	20.000
測点	BP	NO.1	NO.2	NO.3	NO.4	NO.5
曲率図						
片勾配	-1.50%	-1.50%	-1.50%	-1.50%	-1.50%	-1.50%
拡幅						

# 横断図 (その1) S=1:100

ON02

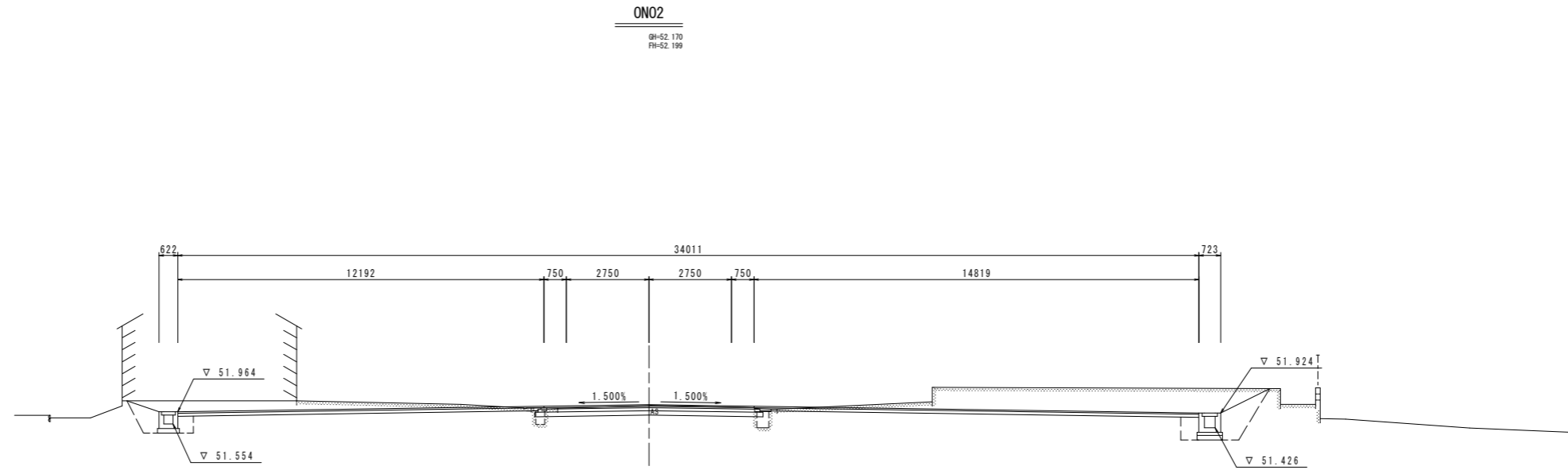
掘削	土砂	15.0
路床盛土	W<2.5m	0.3
	2.5m≦W<4.0m	-
	4.0m≦W	-
路体盛土	W<2.5m	-
	2.5m≦W<4.0m	-
	4.0m≦W	-
歩道盛土	W<2.5m	-
	2.5m≦W<4.0m	-
	4.0m≦W	-
路肩盛土	W<2.5m	-
法面整形	盛土	-
As取壊し	t=50	6.5
CO取壊し	無筋構造物	2.7

擁壁作業土工

床掘	土砂	-	-
基面整正	土砂	-	-
埋戻し	C	-	-
埋戻し	D	-	-

水路作業土工

床掘	土砂	1.3	2.2
基面整正	土砂	0.7	0.8
埋戻し	C	-	1.2
埋戻し	D	0.9	0.4



ON01

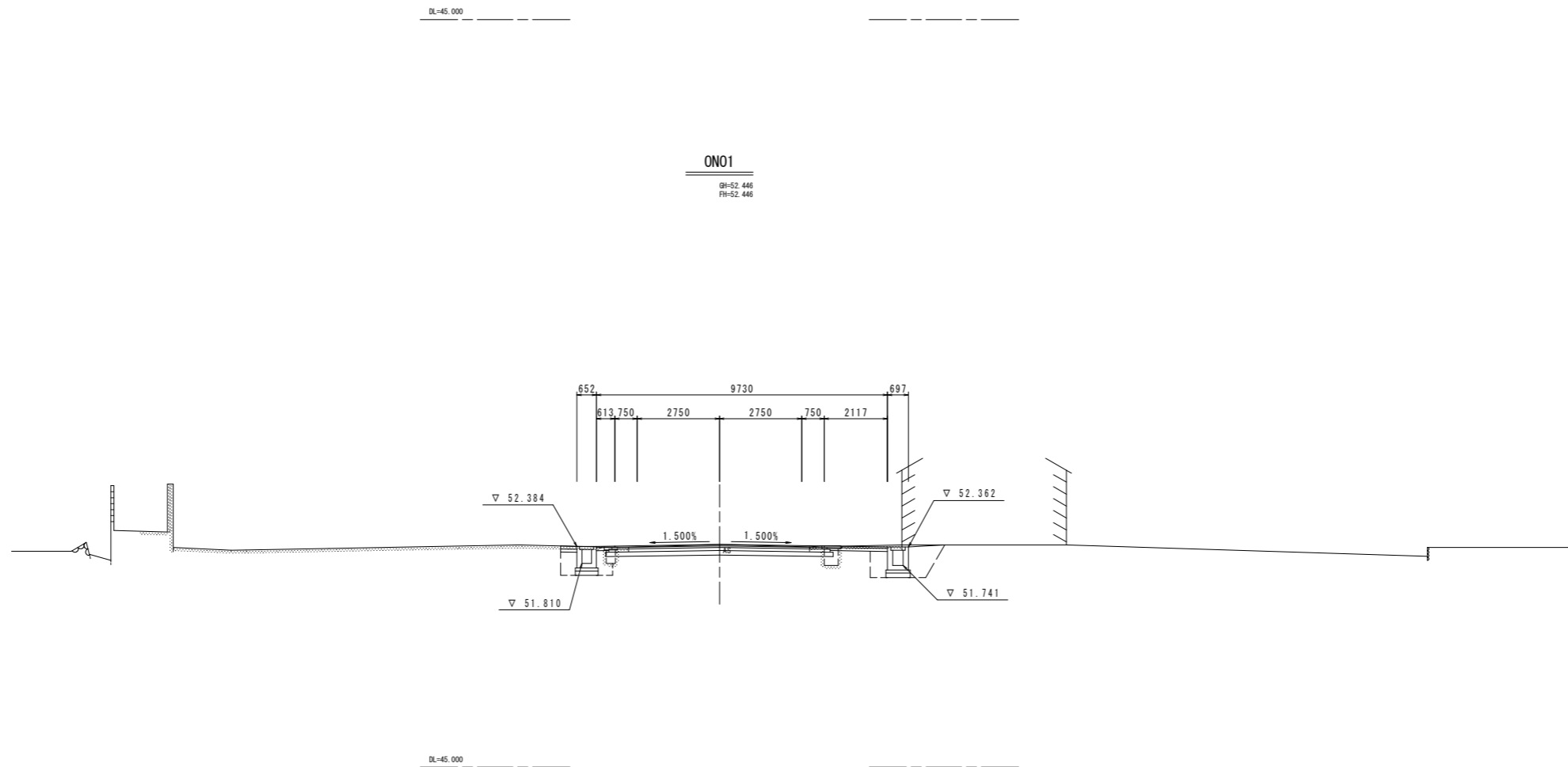
掘削	土砂	2.4
路床盛土	W<2.5m	0.2
	2.5m≦W<4.0m	-
	4.0m≦W	-
路体盛土	W<2.5m	-
	2.5m≦W<4.0m	-
	4.0m≦W	-
歩道盛土	W<2.5m	-
	2.5m≦W<4.0m	-
	4.0m≦W	-
路肩盛土	W<2.5m	-
法面整形	盛土	-
As取壊し	t=50	6.0
CO取壊し	無筋構造物	0.8

擁壁作業土工

床掘	土砂	-	-
基面整正	土砂	-	-
埋戻し	C	-	-
埋戻し	D	-	-

水路作業土工

床掘	土砂	1.3	2.1
基面整正	土砂	0.8	0.8
埋戻し	C	-	0.9
埋戻し	D	0.9	0.5



設計図面	【国道】
工事名	R1那土 那賀川・小川橋工区他 那賀・和食 河川工事(25)
路線名等	那賀川
工事箇所	那賀郡那賀町和食 (第25分割)
図面名	横断図 (その1)
縮尺	1:100 図面番号 16 / 31
会社名	
事業者名	徳島県南部総合県民局<那賀>

# 横断図 (その2) S=1:100

ON04

掘削	土砂	-	-
路床盛土	W<2.5m	-	-
	2.5m≦W<4.0m	-	-
	4.0m≦W	17.7	-
路体盛土	W<2.5m	3.3	-
	2.5m≦W<4.0m	2.3	-
	4.0m≦W	0.4	-
歩道盛土	W<2.5m	-	-
	2.5m≦W<4.0m	-	-
	4.0m≦W	-	-
路肩盛土	W<2.5m	0.3	-
法面整形	盛土	3.2	2.9
As取壊し	t=50	-	-
CO取壊し	無筋構造物	0.1	-

法被覆工

防草シート	-	1.4
縁石張	-	1.4

擁壁作業土工

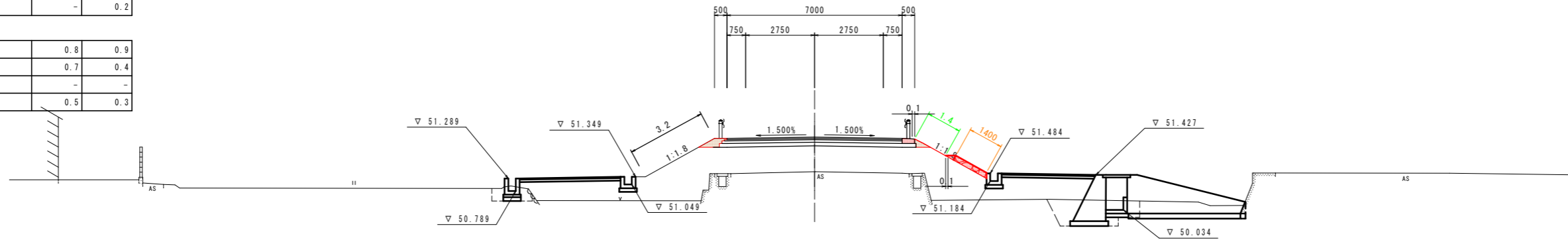
床掘	土砂	-	2.4
基面整正	土砂	-	1.5
埋戻し	C	-	1.0
埋戻し	D	-	0.2

水路作業土工

床掘	土砂	0.8	0.9
基面整正	土砂	0.7	0.4
埋戻し	C	-	-
埋戻し	D	0.5	0.3

ON04

0H=51.557  
0H=52.536



ON03

掘削	土砂	-	-
路床盛土	W<2.5m	1.0	-
	2.5m≦W<4.0m	-	-
	4.0m≦W	11.2	-
路体盛土	W<2.5m	0.3	-
	2.5m≦W<4.0m	-	-
	4.0m≦W	-	-
歩道盛土	W<2.5m	-	-
	2.5m≦W<4.0m	-	-
	4.0m≦W	-	-
路肩盛土	W<2.5m	0.3	-
法面整形	盛土	1.0	0.8
As取壊し	t=50	-	-
CO取壊し	無筋構造物	0.1	-

法被覆工

防草シート	-	-
縁石張	-	0.7

擁壁作業土工

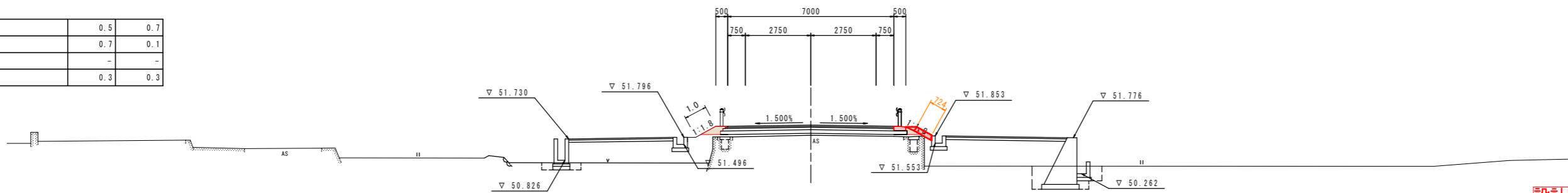
床掘	土砂	-	2.0
基面整正	土砂	-	1.6
埋戻し	C	-	-
埋戻し	D	-	0.8

水路作業土工

床掘	土砂	0.5	0.7
基面整正	土砂	0.7	0.1
埋戻し	C	-	-
埋戻し	D	0.3	0.3

ON03

0H=51.881  
0H=52.315



設計図面	【国道】
工事名	R1那土 那賀川・小川橋工区他 那賀・和食 河川工事(25)
路線名等	那賀川
工事箇所	那賀郡那賀町和食 (第25分割)
図面名	横断図 (その2)
縮尺	1:100 図面番号 17 / 31
会社名	
事業者名	徳島県南部総合県民局<那賀>

# 横断図 (その3) S=1:100

ON06

掘削	土砂	2.5	
路床盛土	W<2.5m	-	
	2.5m≤W<4.0m	-	
	4.0m≤W	11.2	
路体盛土	W<2.5m	1.2	
	2.5m≤W<4.0m	-	
	4.0m≤W	41.8	
歩道盛土	W<2.5m	-	
	2.5m≤W<4.0m	-	
	4.0m≤W	-	
路肩盛土	W<2.5m	0.3	
法面整形	盛土	8.3	7.2
As取壊し	t=50	-	
CO取壊し	無筋構造物	0.2	

法被覆工

防草シート	-	5.9
縁石張	-	1.4

擁壁作業土工

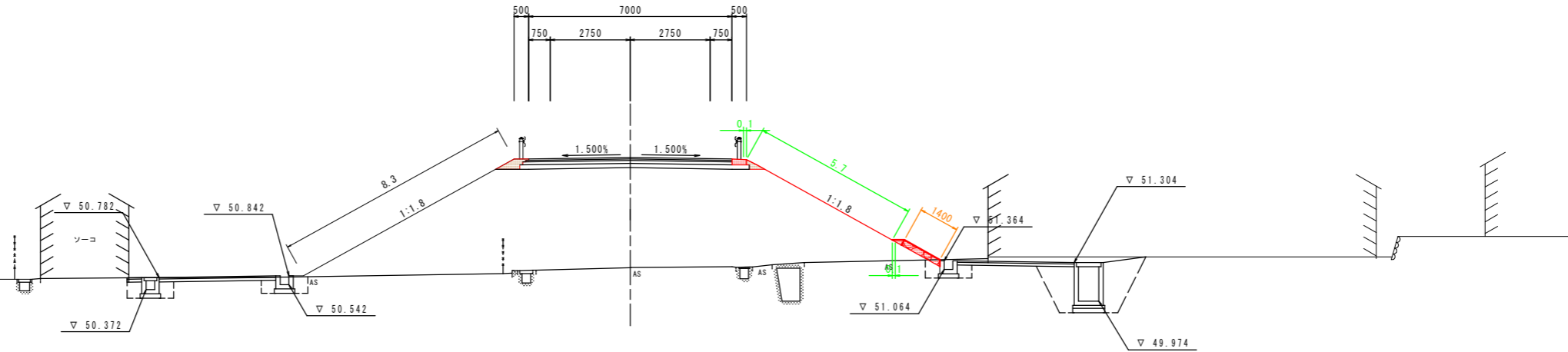
床掘	土砂	-	-
基面整正	土砂	-	-
埋戻し	C	-	-
埋戻し	D	-	-

水路作業土工

床掘	土砂	1.7	5.6
基面整正	土砂	1.4	1.8
埋戻し	C	-	3.2
埋戻し	D	1.0	0.5

ON06

0H=51.128  
0H=54.920



DL=45.000

ON05

掘削	土砂	1.2	
路床盛土	W<2.5m	-	
	2.5m≤W<4.0m	-	
	4.0m≤W	11.2	
路体盛土	W<2.5m	1.2	
	2.5m≤W<4.0m	0.4	
	4.0m≤W	21.1	
歩道盛土	W<2.5m	-	
	2.5m≤W<4.0m	-	
	4.0m≤W	-	
路肩盛土	W<2.5m	0.3	
法面整形	盛土	6.1	5.0
As取壊し	t=50	-	
CO取壊し	無筋構造物	0.1	

法被覆工

防草シート	-	3.7
縁石張	-	1.4

擁壁作業土工

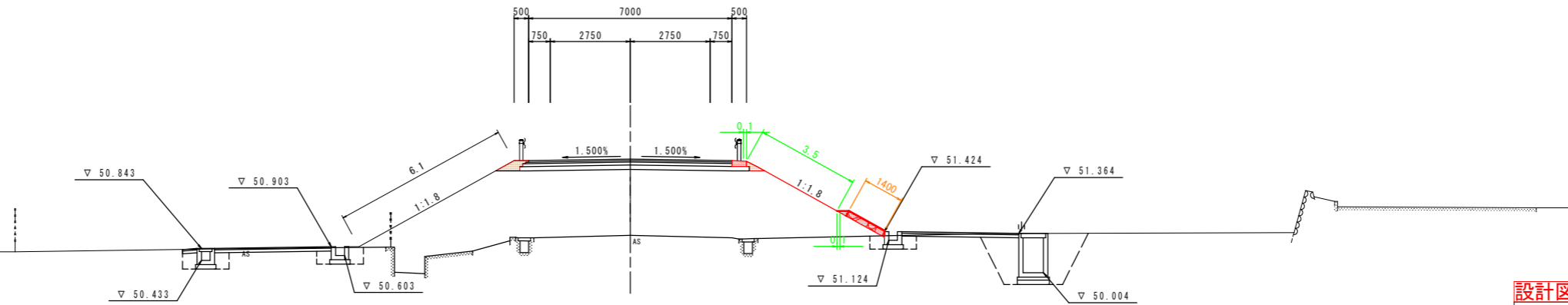
床掘	土砂	-	-
基面整正	土砂	-	-
埋戻し	C	-	-
埋戻し	D	-	-

水路作業土工

床掘	土砂	1.7	5.5
基面整正	土砂	1.4	1.8
埋戻し	C	-	3.1
埋戻し	D	1.0	0.4

ON05

0H=51.295  
0H=53.920



DL=45.000

設計図面	【国道】
工事名	R1那土 那賀川・小川橋工区他 那賀・和食 河川工事(25)
路線名等	那賀川
工事箇所	那賀郡那賀町和食 (第25分割)
図面名	横断図 (その3)
縮尺	1:100 図面番号 18 / 31
会社名	
事業者名	徳島県南部総合県民局<那賀>

# 横断図 (その4) S=1:100

ON08

掘削	土砂	2.7	
路床盛土	W<2.5m	0.5	
	2.5m≤W<4.0m	-	
	4.0m≤W	11.1	
路体盛土	W<2.5m	0.9	
	2.5m≤W<4.0m	-	
	4.0m≤W	82.8	
歩道盛土	W<2.5m	-	
	2.5m≤W<4.0m	-	
	4.0m≤W	-	
路肩盛土	W<2.5m	0.3	
法面整形	盛土	11.5	10.9
As取壊し	t=50	-	
CO取壊し	無筋構造物	0.2	

法被覆工

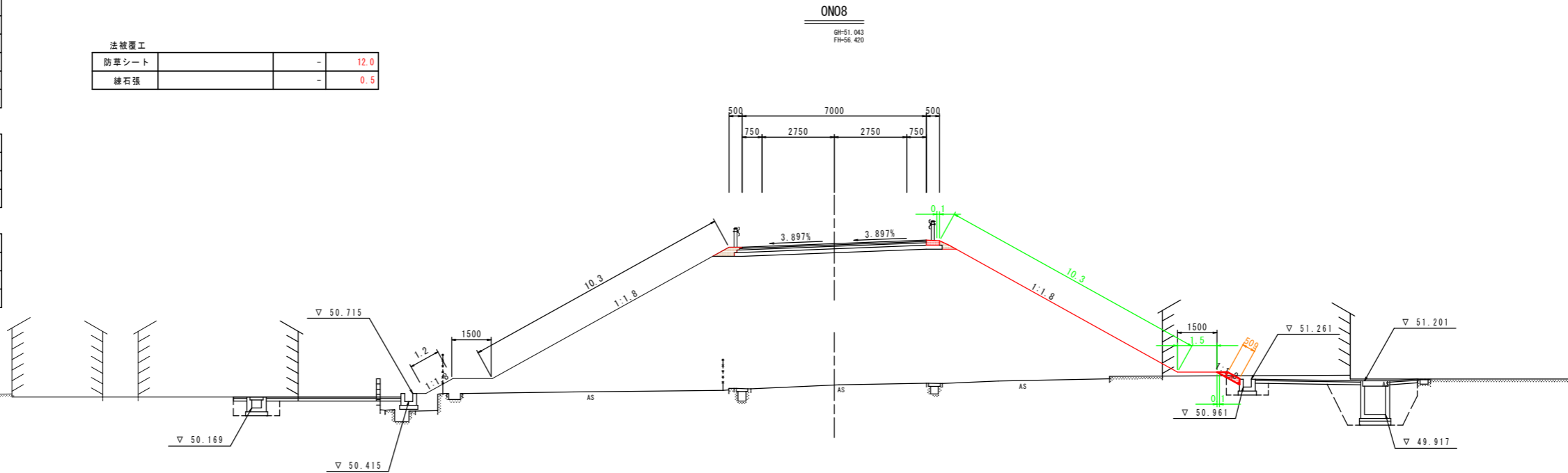
防草シート	-	12.0
縁石張	-	0.5

擁壁作業土工

床掘	土砂	-	-
基面整正	土砂	-	-
埋戻し	C	-	-
埋戻し	D	-	-

水路作業土工

床掘	土砂	1.1	5.2
基面整正	土砂	0.8	1.9
埋戻し	C	-	2.7
埋戻し	D	0.6	0.5



ON07

掘削	土砂	0.8	
路床盛土	W<2.5m	-	
	2.5m≤W<4.0m	-	
	4.0m≤W	11.1	
路体盛土	W<2.5m	0.6	
	2.5m≤W<4.0m	-	
	4.0m≤W	64.4	
歩道盛土	W<2.5m	-	
	2.5m≤W<4.0m	-	
	4.0m≤W	-	
路肩盛土	W<2.5m	0.3	
法面整形	盛土	10.2	9.3
As取壊し	t=50	-	
CO取壊し	無筋構造物	0.2	

法被覆工

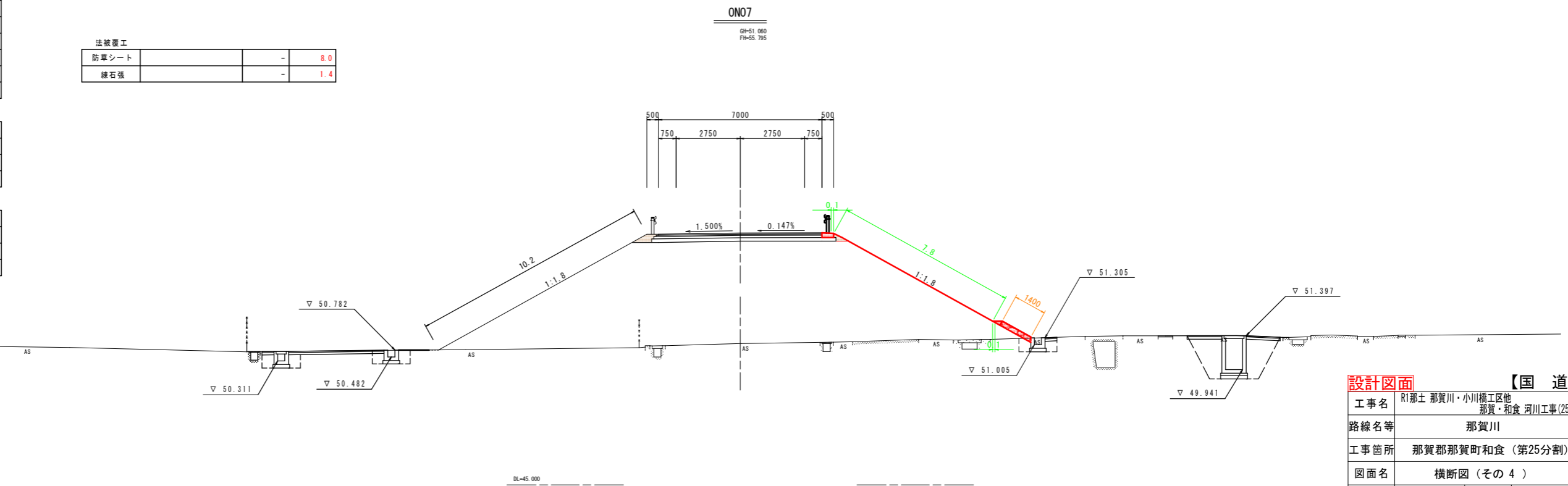
防草シート	-	8.0
縁石張	-	1.4

擁壁作業土工

床掘	土砂	-	-
基面整正	土砂	-	-
埋戻し	C	-	-
埋戻し	D	-	-

水路作業土工

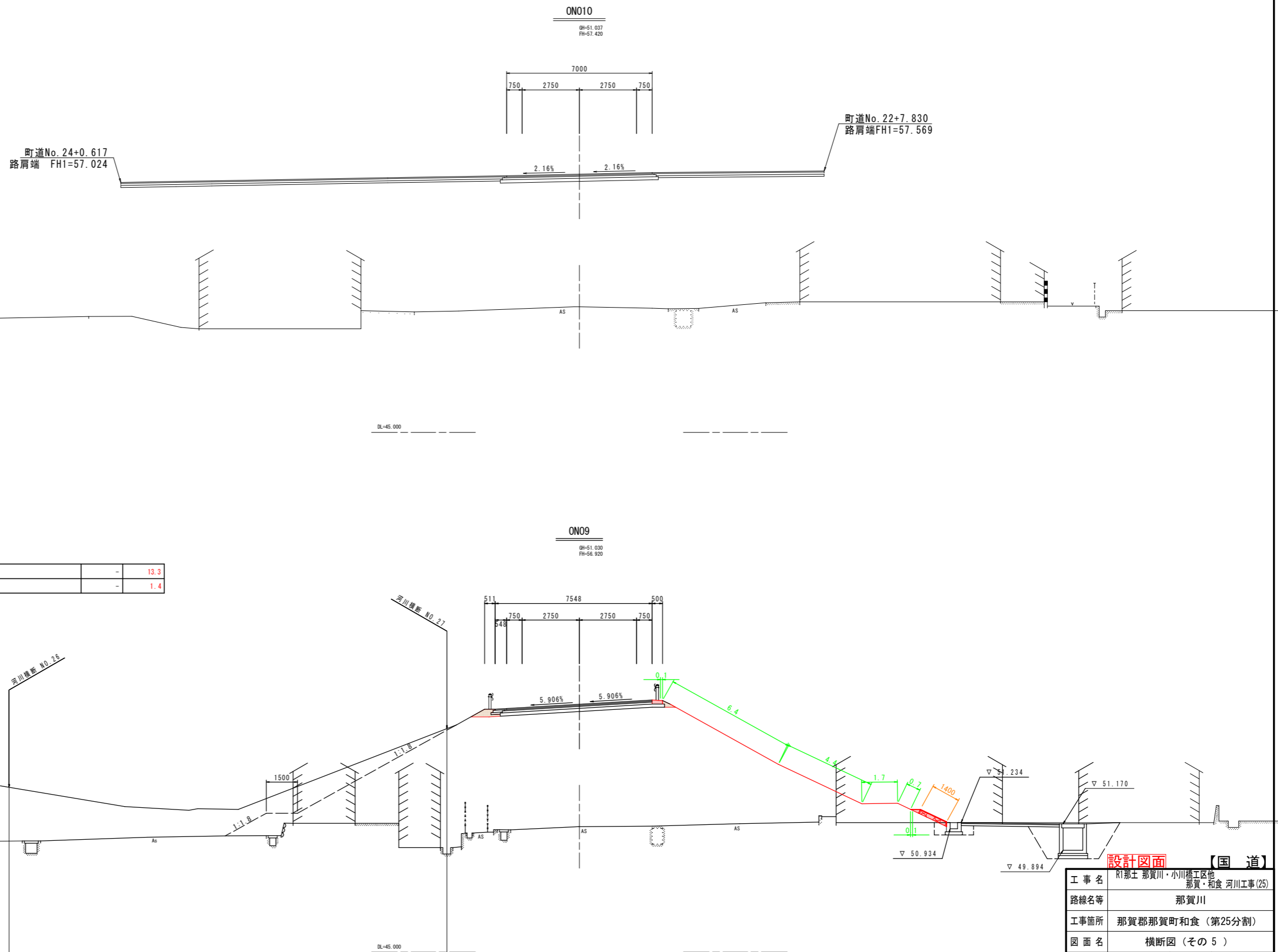
床掘	土砂	1.7	6.6
基面整正	土砂	1.4	1.8
埋戻し	C	-	3.2
埋戻し	D	1.1	0.5



設計図面

工事名	R1那土 那賀川・小川橋工区他 那賀・和食 河川工事(25)
路線名等	那賀川
工事箇所	那賀郡那賀町和食 (第25分割)
図面名	横断図 (その4)
縮尺	1:100 図面番号 19 / 31
会社名	
事業者名	徳島県南部総合県民局<那賀>

# 横断図 (その5) S=1:100



ON09

掘削	土砂	1.3	
路床盛土	W<2.5m	-	
	2.5m≦W<4.0m	-	
	4.0m≦W	11.9	
路体盛土	W<2.5m	1.3	
	2.5m≦W<4.0m	2.0	
	4.0m≦W	127.3	
歩道盛土	W<2.5m	-	
	2.5m≦W<4.0m	-	
	4.0m≦W	-	
路肩盛土	W<2.5m	0.4	
	2.5m≦W<4.0m	-	
法面整形	盛土	21.9	12.9
As取壊し	t=50	-	
CO取壊し	無防構造物	0.2	

法被覆工

防草シート	-	13.3
縁石張	-	1.4

擁壁作業土工

床掘	土砂	-	-
基面整正	土砂	-	-
埋戻し	C	-	-
埋戻し	D	-	-

水路作業土工

床掘	土砂	-	6.4
基面整正	土砂	-	2.2
埋戻し	C	-	3.4
埋戻し	D	-	0.6

設計図面 【国道】

工事名	R1那土 那賀川・小川橋工区他		
路線名等	那賀川		
工事箇所	那賀郡那賀町和食 (第25分割)		
図面名	横断図 (その5)		
縮尺	1:100	図面番号	20 / 31
会社名			
事業者名	徳島県南部総合県民局<那賀>		

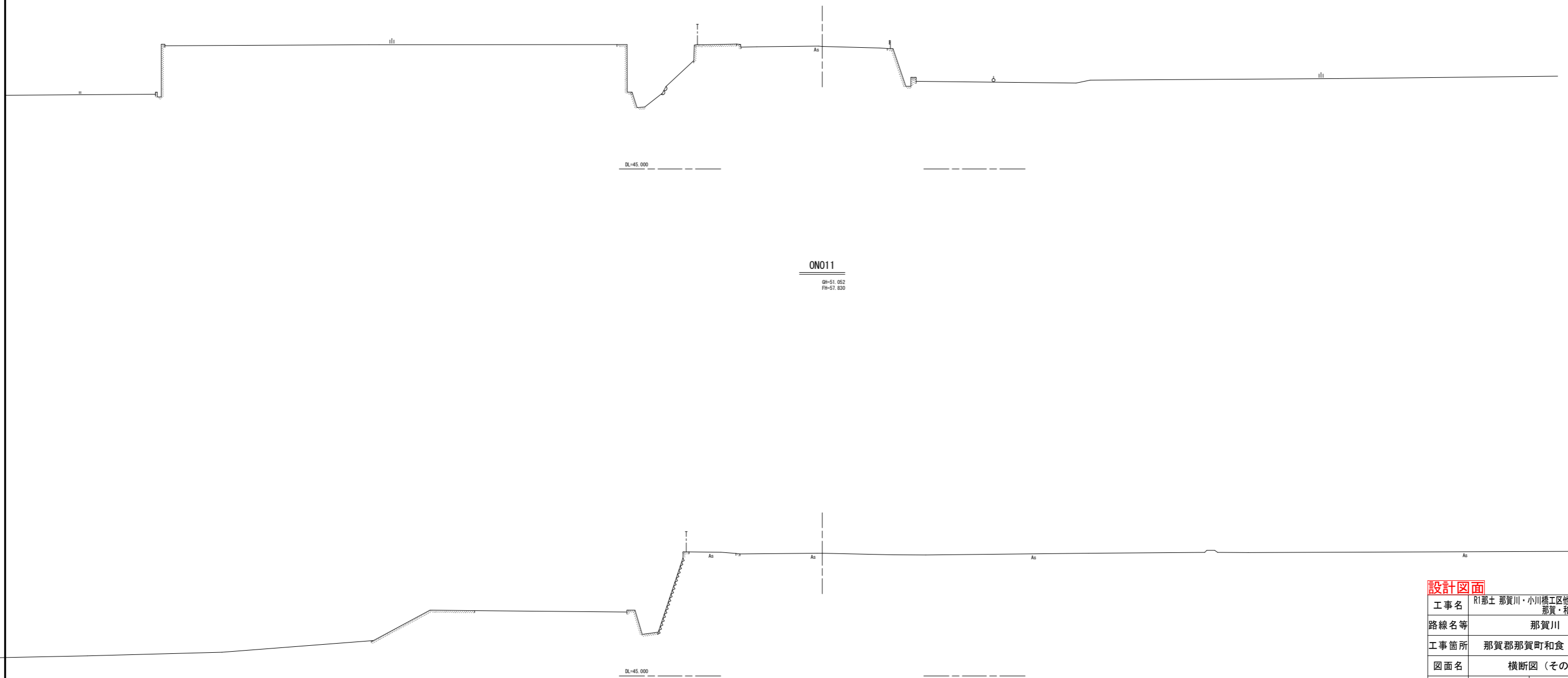
# 横断図 (その6) S=1:100

ON012

SH=51.043  
FH=57.700

ON011

SH=51.052  
FH=57.830



設計図面		【国道】
工事名	R1那土 那賀川・小川橋工区他 那賀・和食 河川工事(25)	
路線名等	那賀川	
工事箇所	那賀郡那賀町和食 (第25分割)	
図面名	横断図 (その 6 )	
縮尺	1:100	図面番号 21 / 31
会社名		
事業者名	徳島県南部総合県民局<那賀>	



# 横断図 (その7) S=1:100

ON014

掘削	土砂	9.5	
路床盛土	W<2.5m	-	
	2.5m≤W<4.0m	-	
	4.0m≤W	10.8	
路体盛土	W<2.5m	0.3	
	2.5m≤W<4.0m	3.3	
	4.0m≤W	84.5	
歩道盛土	W<2.5m	0.4	
	2.5m≤W<4.0m	-	
	4.0m≤W	-	
路肩盛土	W<2.5m	0.3	
法面整形	盛土	13.1	6.9
	切土	-	3.4
As取壊し	t=50	-	
CO取壊し	無筋構造物	0.8	

擁壁作業土工

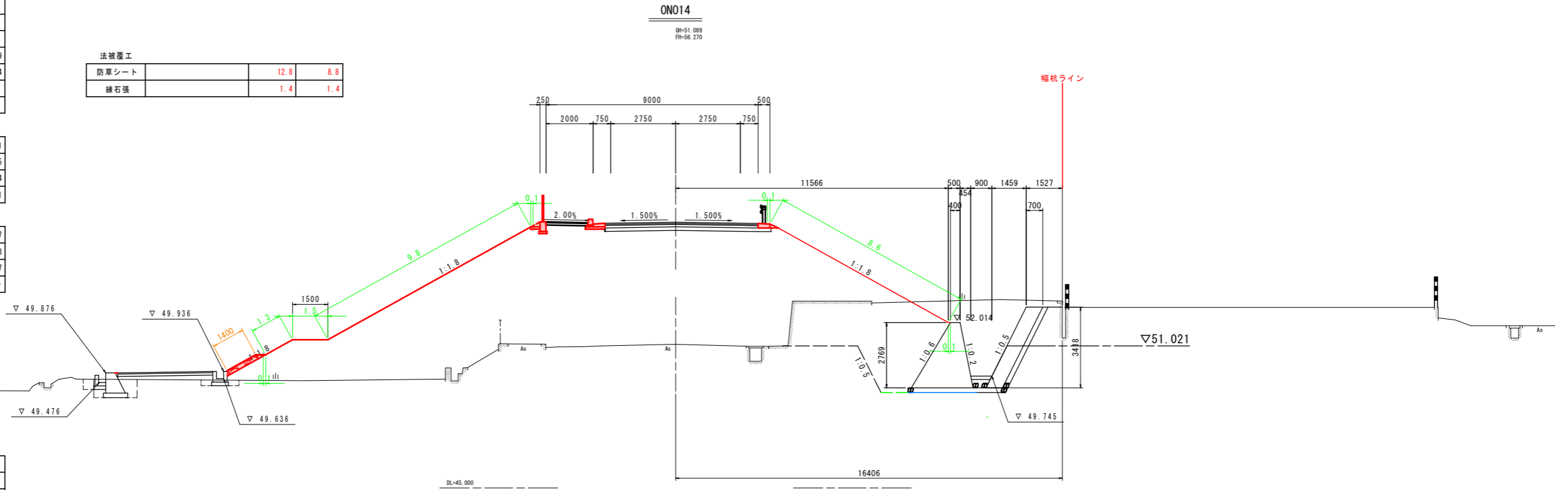
床掘	土砂	1.4	12.1
基面整正	土砂	1.0	2.5
埋戻し	C	-	8.4
埋戻し	D	0.6	0.1

水路作業土工

床掘	土砂	0.6	3.7
基面整正	土砂	0.7	0.8
埋戻し	C	-	1.7
埋戻し	D	0.4	-

法被覆工

防草シート		12.8	8.8
緑石張		1.4	1.4

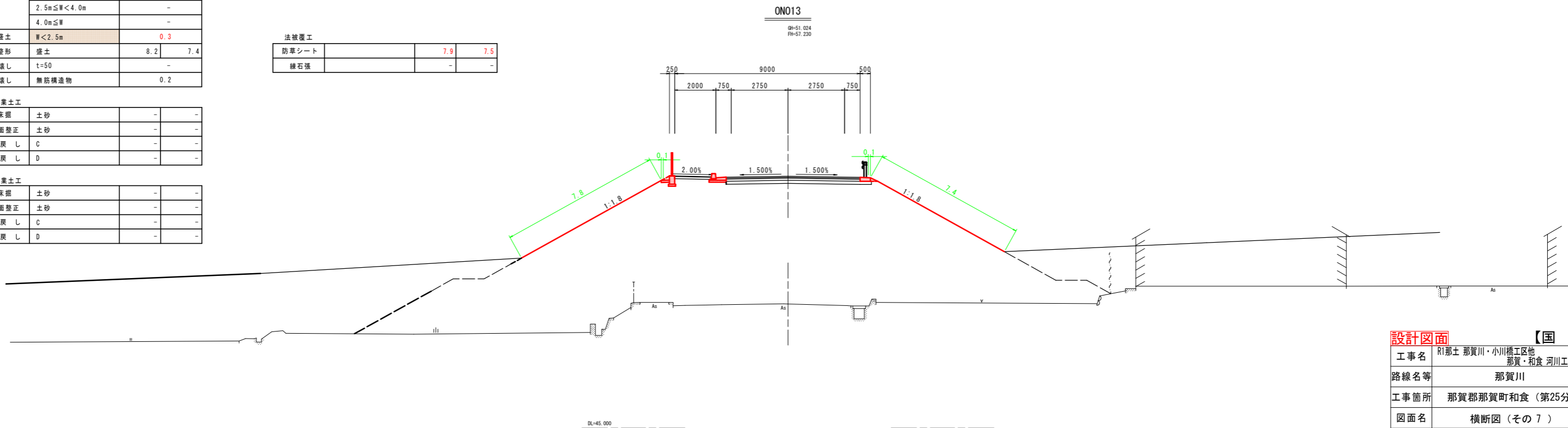


ON013

掘削	土砂	-	
路床盛土	W<2.5m	-	
	2.5m≤W<4.0m	-	
	4.0m≤W	10.1	
路体盛土	W<2.5m	0.3	
	2.5m≤W<4.0m	3.3	
	4.0m≤W	131.1	
歩道盛土	W<2.5m	0.4	
	2.5m≤W<4.0m	-	
	4.0m≤W	-	
路肩盛土	W<2.5m	0.3	
法面整形	盛土	8.2	7.4
As取壊し	t=50	-	
CO取壊し	無筋構造物	0.2	

法被覆工

防草シート		7.9	7.5
緑石張		-	-



設計図面

工事名	R1那土 那賀川・小川橋工区他 那賀・和食 河川工事(25)		
路線名等	那賀川		
工事箇所	那賀郡那賀町和食 (第25分割)		
図面名	横断図 (その7)		
縮尺	1:100	図面番号	22 / 31
会社名			
事業者名	徳島県南部総合県民局<那賀>		

【国道】

# 横断図 (その8) S=1:100

ON016

掘削	土砂	0.8	
路床盛土	W<2.5m	-	
	2.5m≤W<4.0m	-	
	4.0m≤W	10.1	
路体盛土	W<2.5m	0.7	
	2.5m≤W<4.0m	3.3	
	4.0m≤W	29.9	
歩道盛土	W<2.5m	0.4	
	2.5m≤W<4.0m	-	
	4.0m≤W	-	
路肩盛土	W<2.5m	0.3	
法面整形	盛土	5.8	6.3
As取壊し	t=50	-	
CO取壊し	無筋構造物	-	

法被覆工

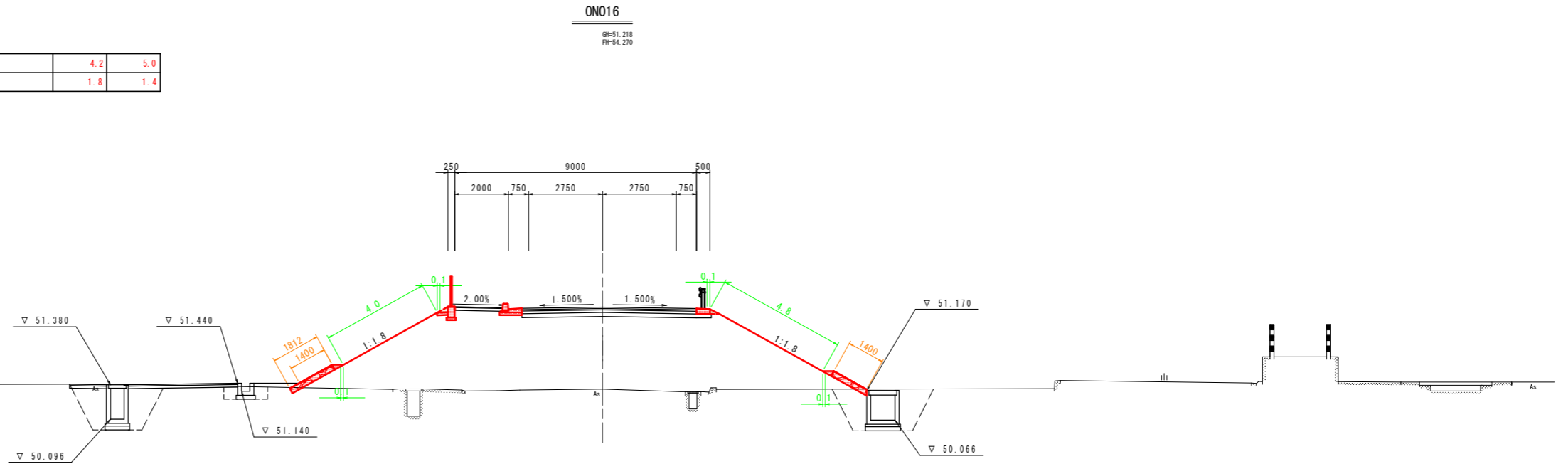
防草シート		4.2	5.0
縁石張		1.8	1.4

擁壁作業土工

床掘	土砂	-	-
基面整正	土砂	-	-
埋戻し	C	-	-
埋戻し	D	-	-

水路作業土工

床掘	土砂	4.8	4.6
基面整正	土砂	1.6	1.3
埋戻し	C	2.8	2.7
埋戻し	D	0.4	-



ON015

掘削	土砂	7.3	
路床盛土	W<2.5m	-	
	2.5m≤W<4.0m	-	
	4.0m≤W	14.5	
路体盛土	W<2.5m	0.3	
	2.5m≤W<4.0m	3.3	
	4.0m≤W	57.2	
歩道盛土	W<2.5m	0.4	
	2.5m≤W<4.0m	-	
	4.0m≤W	-	
路肩盛土	W<2.5m	0.3	
法面整形	盛土	8.7	4.7
	切土	-	3.7
As取壊し	t=50	-	
CO取壊し	無筋構造物	0.2	

法被覆工

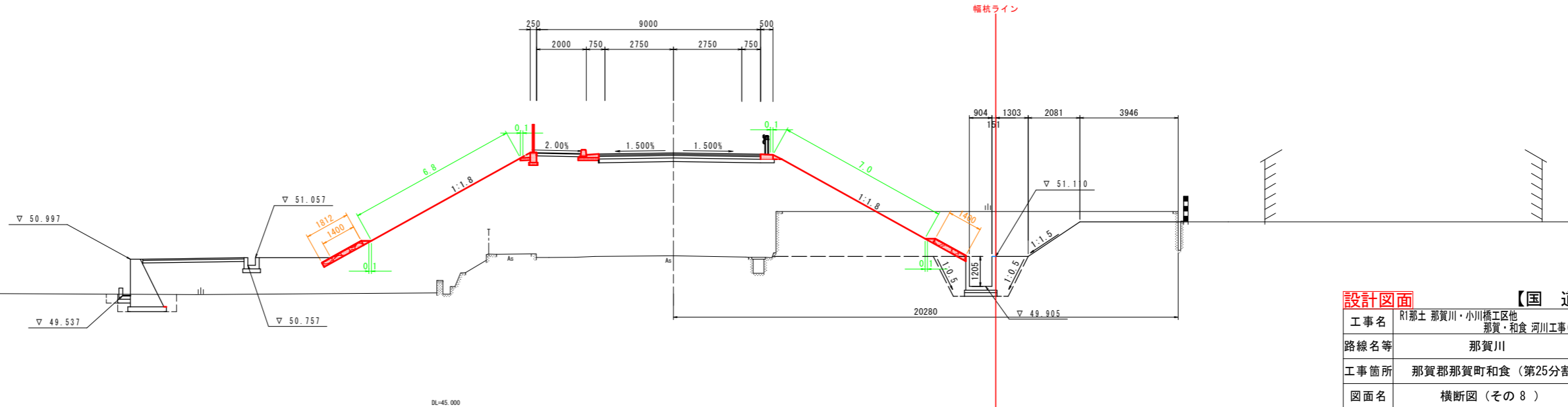
防草シート		7.0	7.2
縁石張		1.8	1.4

擁壁作業土工

床掘	土砂	1.7	12.5
基面整正	土砂	1.6	2.6
埋戻し	C	-	8.8
埋戻し	D	0.6	0.1

水路作業土工

床掘	土砂	0.2	3.7
基面整正	土砂	-	0.8
埋戻し	C	-	1.8
埋戻し	D	0.2	-



設計図面

工事名	R1那土 那賀川・小川橋工区他 那賀・和食 河川工事(25)
路線名等	那賀川
工事箇所	那賀郡那賀町和食 (第25分割)
図面名	横断図 (その 8)
縮尺	1:100 図面番号 23 / 31
会社名	
事業者名	徳島県南部総合県民局<那賀>

【国道】

# 横断図 (その9) S=1:100

ON018

掘削	土砂	1.2	
路床盛土	W<2.5m	0.6	
	2.5m≤W<4.0m	-	
	4.0m≤W	11.8	
路体盛土	W<2.5m	-	
	2.5m≤W<4.0m	1.8	
	4.0m≤W	-	
歩道盛土	W<2.5m	0.4	
	2.5m≤W<4.0m	-	
	4.0m≤W	-	
路肩盛土	W<2.5m	0.3	
法面整形	盛土	-	1.5
As取壊し	t=50	-	
CO取壊し	無筋構造物	0.5	

法被覆工

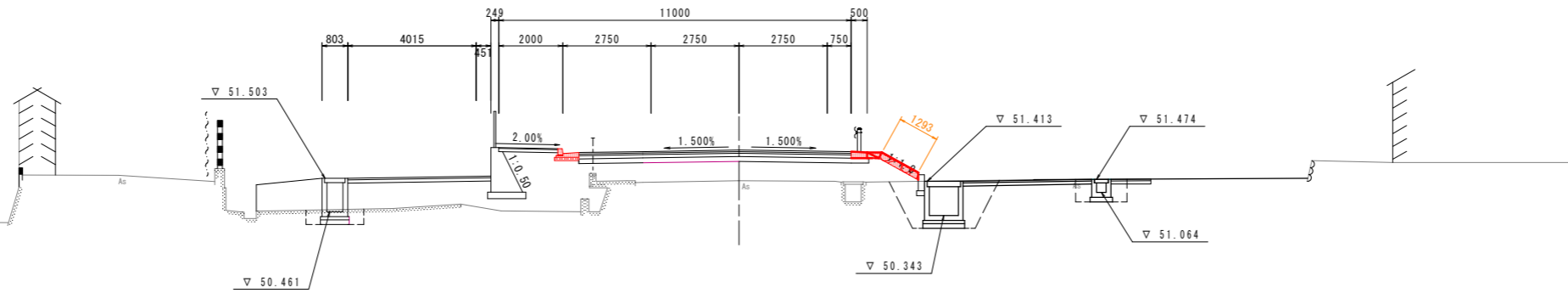
防草シート	-	-
縁石張	-	1.3

擁壁作業土工

床掘	土砂	-	-
基面整正	土砂	-	-
埋戻し	C	-	-
埋戻し	D	-	-

水路作業土工

床掘	土砂	0.7	4.5
基面整正	土砂	0.9	2.0
埋戻し	C	-	0.9
埋戻し	D	0.4	1.5



ON018  
GH=51.431  
FH=52.384

ON017

掘削	土砂	1.5	
路床盛土	W<2.5m	-	
	2.5m≤W<4.0m	-	
	4.0m≤W	10.7	
路体盛土	W<2.5m	1.1	
	2.5m≤W<4.0m	3.3	
	4.0m≤W	8.5	
歩道盛土	W<2.5m	0.4	
	2.5m≤W<4.0m	-	
	4.0m≤W	-	
路肩盛土	W<2.5m	0.3	
法面整形	盛土	3.1	3.5
As取壊し	t=50	-	
CO取壊し	無筋構造物	0.4	

法被覆工

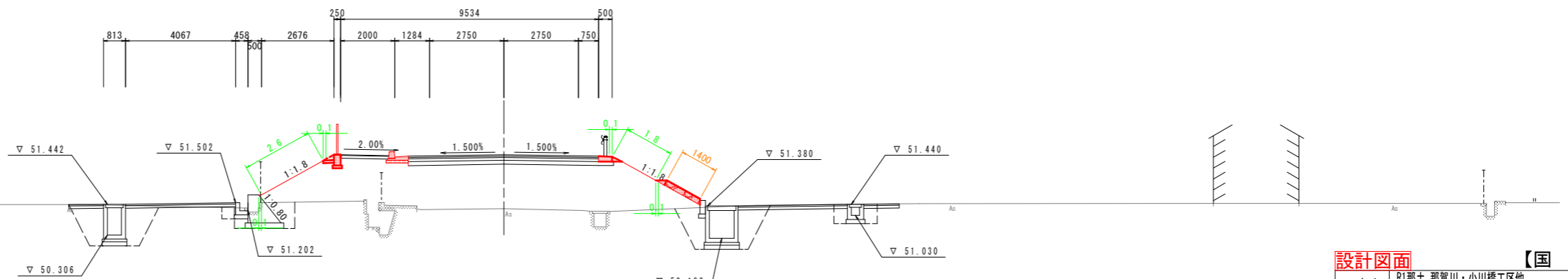
防草シート	2.8	-
縁石張	2.0	1.4

擁壁作業土工

床掘	土砂	1.7	-
基面整正	土砂	1.4	-
埋戻し	C	-	-
埋戻し	D	0.8	-

水路作業土工

床掘	土砂	3.7	4.9
基面整正	土砂	1.4	2.0
埋戻し	C	2.4	1.1
埋戻し	D	0.2	1.6



ON017  
GH=51.280  
FH=53.270

設計図面 【国道】

工事名	R1那土 那賀川・小川橋工区他 那賀・和食 河川工事(25)		
路線名等	那賀川		
工事箇所	那賀郡那賀町和食(第25分割)		
図面名	横断図(その9)		
縮尺	1:100	図面番号	24/31
会社名			
事業者名	徳島県南部総合県民局<那賀>		

# 横断図 (その10) S=1:100

ON020

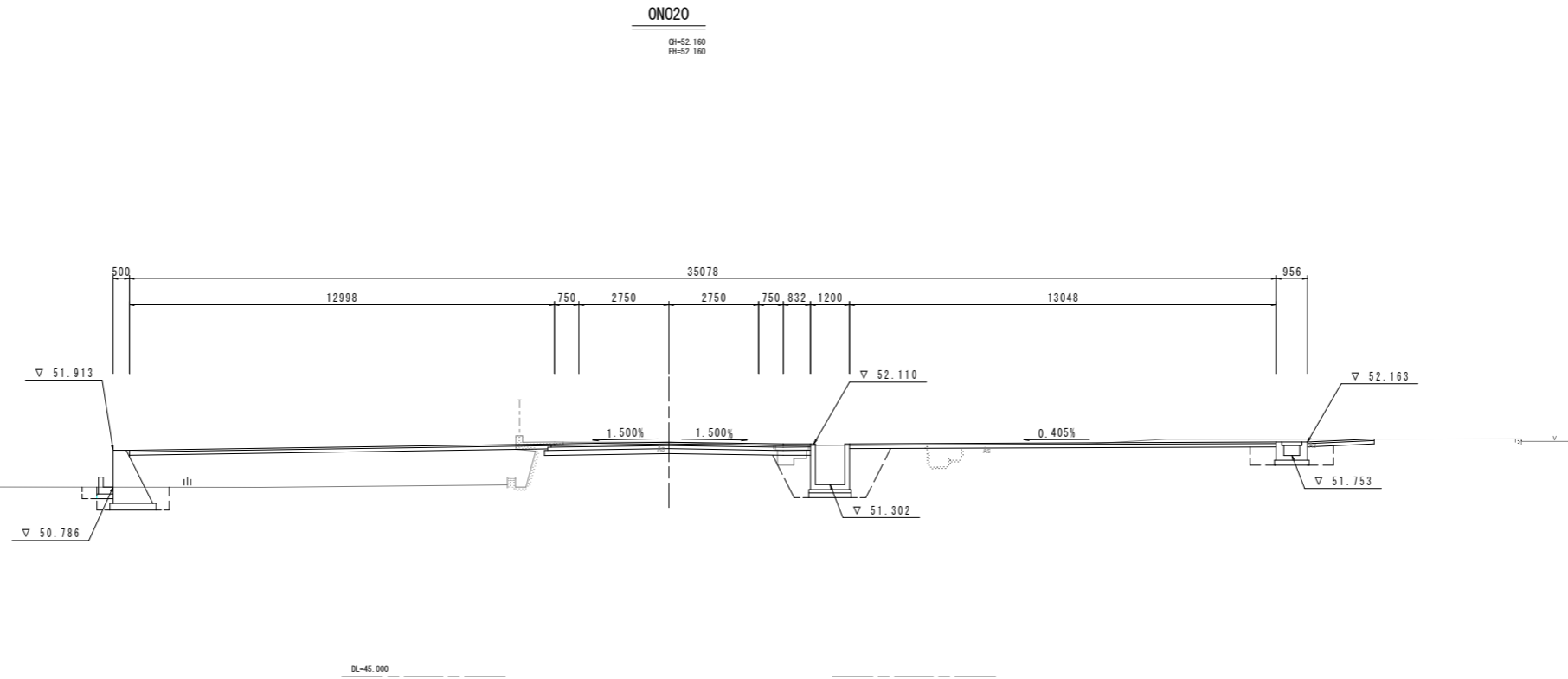
掘削	土砂	5.1
路床盛土	W<2.5m	-
	2.5m≤W<4.0m	-
	4.0m≤W	12.7
路体盛土	W<2.5m	-
	2.5m≤W<4.0m	-
	4.0m≤W	-
歩道盛土	W<2.5m	-
	2.5m≤W<4.0m	-
	4.0m≤W	-
路肩盛土	W<2.5m	-
法面整形	盛土	-
As取壊し	t=50	6.4
CO取壊し	無筋構造物	1.0

擁壁作業土工

床掘	土砂	1.6	-
基面整正	土砂	1.4	-
埋戻し	C	-	-
埋戻し	D	0.5	-

水路作業土工

床掘	土砂	0.2	5.1
基面整正	土砂	-	2.4
埋戻し	C	-	2.4
埋戻し	D	0.2	0.9



ON019

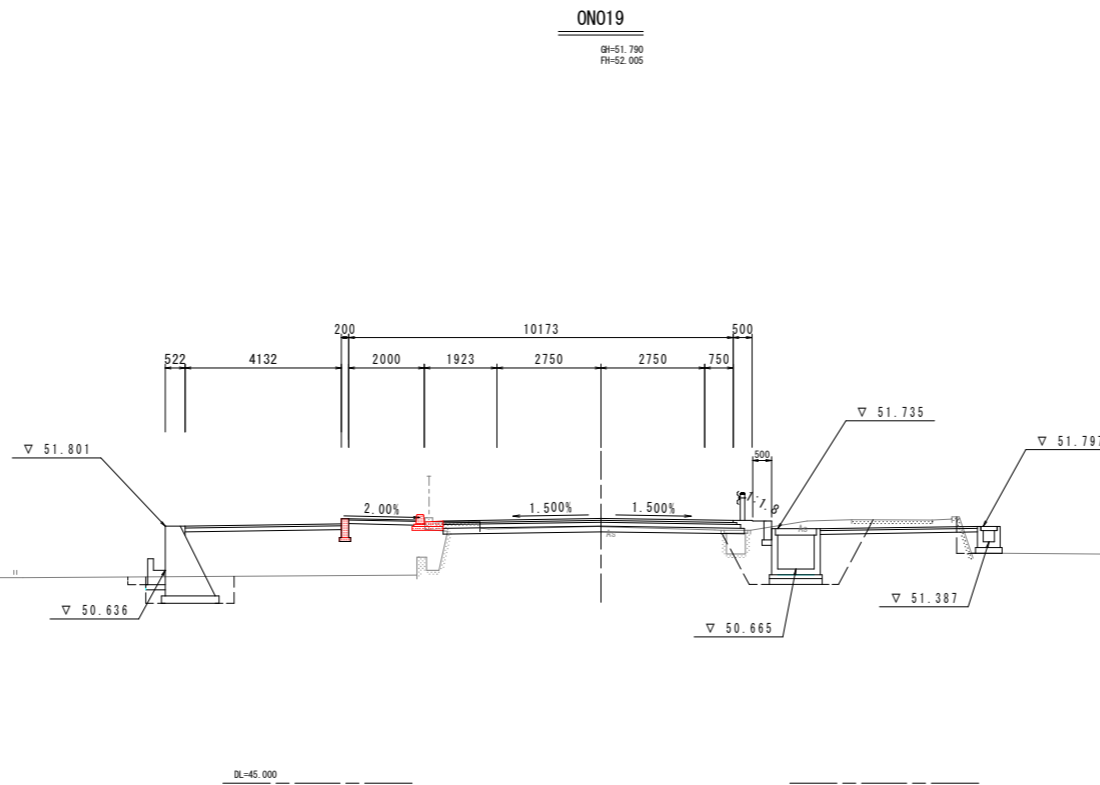
掘削	土砂	2.4
路床盛土	W<2.5m	0.4
	2.5m≤W<4.0m	5.3
	4.0m≤W	-
路体盛土	W<2.5m	2.4
	2.5m≤W<4.0m	-
	4.0m≤W	-
歩道盛土	W<2.5m	0.3
	2.5m≤W<4.0m	-
	4.0m≤W	-
路肩盛土	W<2.5m	0.2
法面整形	盛土	-
As取壊し	t=50	6.4
CO取壊し	無筋構造物	0.9

擁壁作業土工

床掘	土砂	1.7	-
基面整正	土砂	1.5	-
埋戻し	C	-	-
埋戻し	D	0.6	-

水路作業土工

床掘	土砂	0.1	3.7
基面整正	土砂	-	1.4
埋戻し	C	-	1.1
埋戻し	D	0.1	1.2



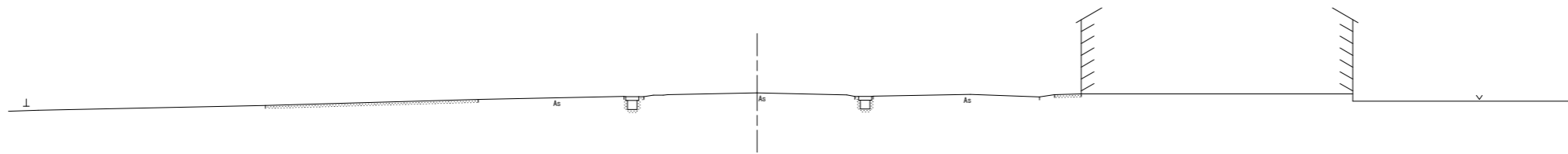
設計図面 【国道】

工事名	R1那土 那賀川・小川橋工区他 那賀・和食 河川工事(25)		
路線名等	那賀川		
工事箇所	那賀郡那賀町和食 (第25分割)		
図面名	横断図 (その10)		
縮尺	1:100	図面番号	25 / 31
会社名			
事業者名	徳島県南部総合県民局<那賀>		

# 横断図 (その11) S=1:100

ON022

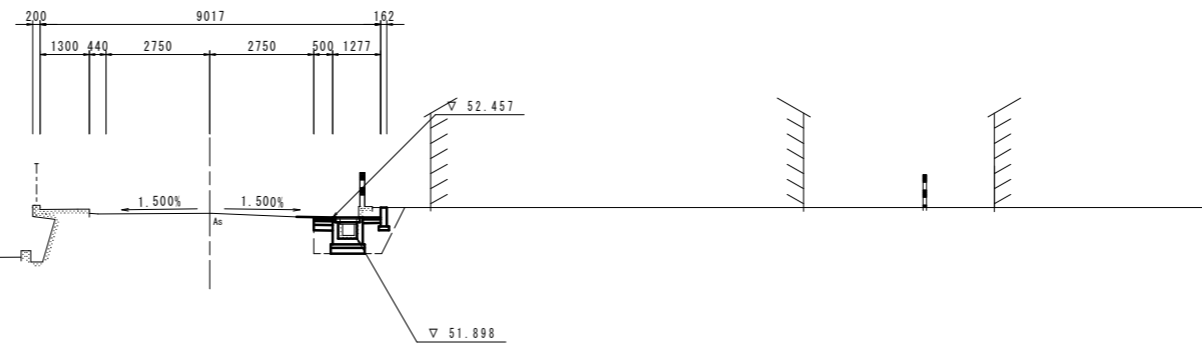
GH=52.976  
FH=



DL=45.000

ON021

GH=52.567  
FH=52.510



DL=45.000

ON021

掘削	土砂	-	-
路床盛土	W<2.5m	-	-
	2.5m≤W<4.0m	-	-
	4.0m≤W	-	-
路体盛土	W<2.5m	-	-
	2.5m≤W<4.0m	-	-
	4.0m≤W	-	-
歩道盛土	W<2.5m	-	-
	2.5m≤W<4.0m	-	-
	4.0m≤W	-	-
路肩盛土	W<2.5m	-	-
法面整形	盛土	-	-
As取壊し	t=50	-	0.5
CO取壊し	無筋構造物	-	0.7

擁壁作業土工

床掘	土砂	-	-
基面整正	土砂	-	-
埋戻し	C	-	-
埋戻し	D	-	-

水路作業土工

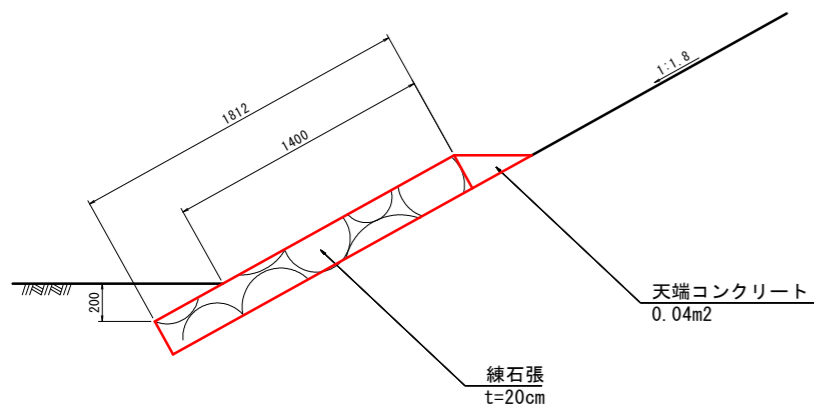
床掘	土砂	-	1.5
基面整正	土砂	-	0.9
埋戻し	C	-	-
埋戻し	D	-	1.0

設計図面 【国道】

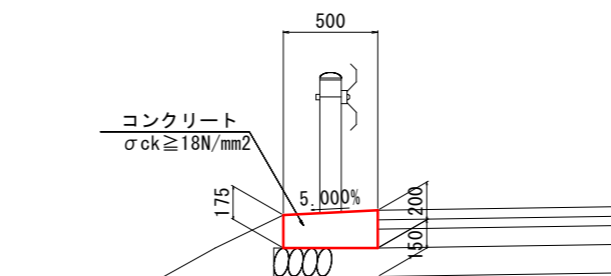
工事名	R1那土 那賀川・小川橋工区他 那賀・和食 河川工事(25)		
路線名等	那賀川		
工事箇所	那賀郡那賀町和食 (第25分割)		
図面名	横断図 (その11)		
縮尺	1:100	図面番号	26 / 31
会社名			
事業者名	徳島県南部総合県民局<那賀>		

# 構造図(その1)

練石張 S=1:20



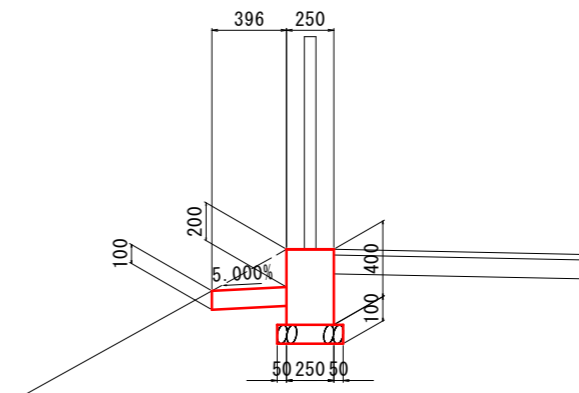
3号保護路肩コンクリート S=1:20



1.0m当り

名称	規格	数量
コンクリート	σck ≥ 18N/mm²	0.094 m³
型枠	小型	0.38 m²

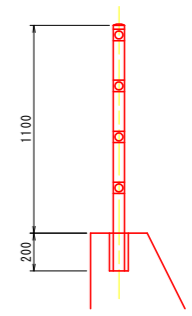
4号保護路肩コンクリート S=1:20



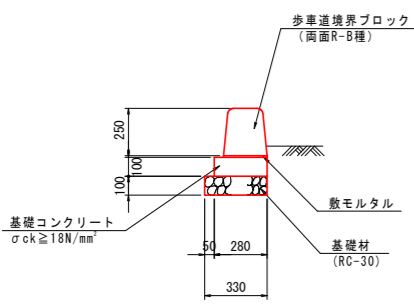
1.0m当り

名称	規格	数量
コンクリート	σck ≥ 18N/mm²	0.137 m³
型枠	小型	0.90 m²
基礎材 (t=100)	RC-40	0.35 m³

2号ガードパイプ S=1:20  
(建込用)



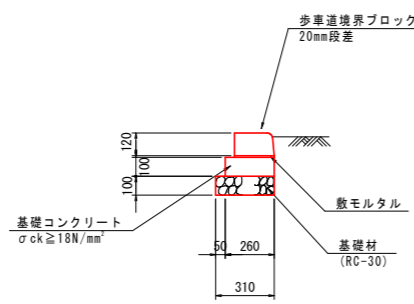
1号縁石 S=1:20



10m当り

名称	規格	数量
コンクリート	σck ≥ 18N/mm²	0.28 m³
型枠	一般	2.00 m²
基礎材 (t=100)	RC-30 t=100	3.30 m³
歩車道境界ブロック	B種 両面R	16.5 個
敷きモルタル		0.02 m³

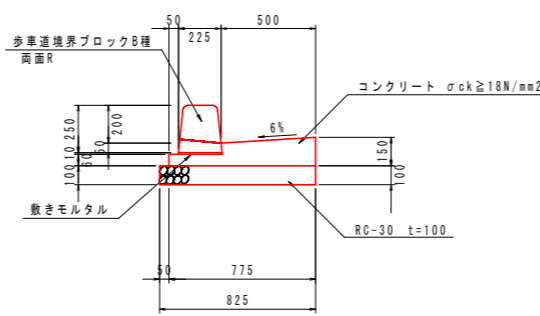
2号縁石 S=1:20



10m当り

名称	規格	数量
コンクリート	σck ≥ 18N/mm²	0.26 m³
型枠	一般	2.00 m²
基礎材 (t=100)	RC-30 t=100	3.10 m³
歩車道境界ブロック	20mm段差	16.5 個
敷きモルタル		0.02 m³

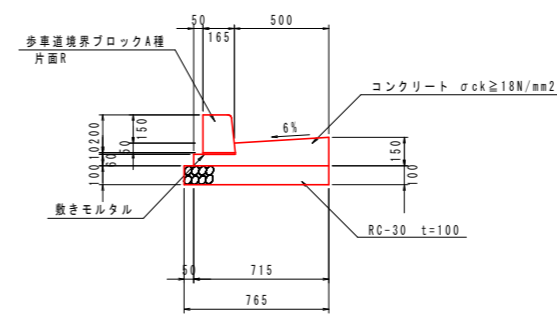
1号L型側溝 S=1:20  
標準部



10m当り

名称	規格	数量
コンクリート	σck ≥ 18N/mm²	0.84 m³
型枠	一般	2.10 m²
基礎材 (t=100)	RC-30 t=100	8.25 m³
歩車道境界ブロック	B種 両面R	16.5 個
敷きモルタル		0.02 m³

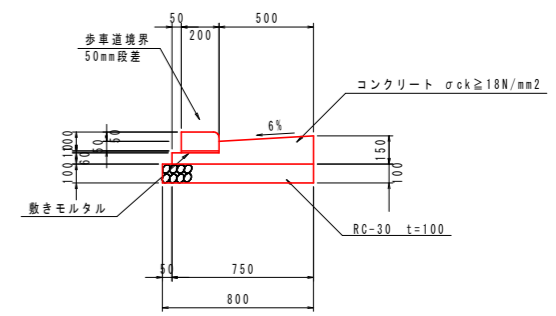
2号L型側溝 S=1:20  
バス停部



10m当り

名称	規格	数量
コンクリート	σck ≥ 18N/mm²	0.80 m³
型枠	一般	2.10 m²
基礎材 (t=100)	RC-30 t=100	7.65 m³
歩車道境界ブロック	A種 片面R	16.5 個
敷きモルタル		0.02 m³

4号L型側溝 S=1:20  
車両乗入れ部



10m当り

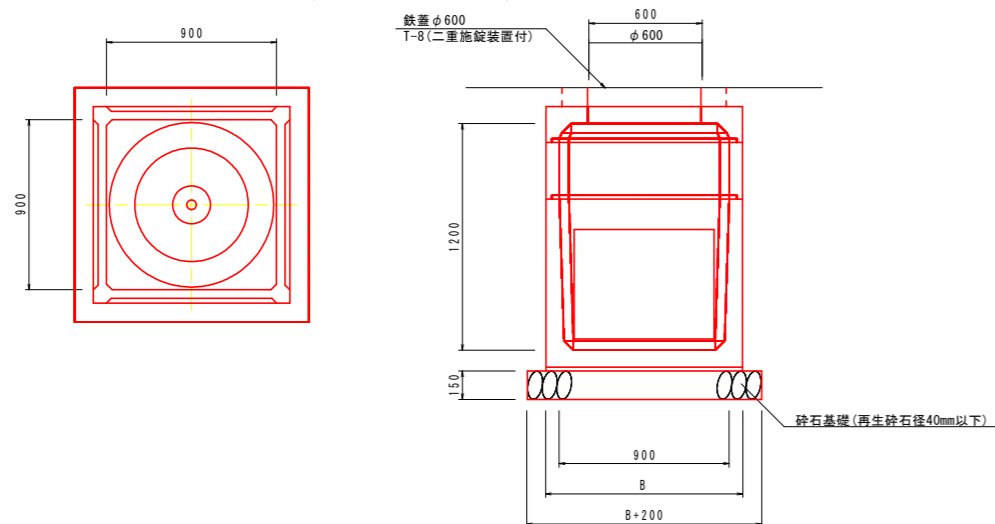
名称	規格	数量
コンクリート	σck ≥ 18N/mm²	0.83 m³
型枠	一般	2.10 m²
基礎材 (t=100)	RC-30 t=100	8.00 m³
歩車道境界ブロック	50mm段差	16.5 個
敷きモルタル		0.02 m³

設計図面 【国道】

工事名	R1那土 那賀川・小川橋工区他 那賀・和食 河川工事(25)
路線名等	那賀川
工事箇所	那賀郡那賀町和食 (第25分割)
図面名	構造図(その1)
縮尺	1:20 図面番号 27 / 31
会社名	
事業者名	徳島県南部総合県民局<那賀>

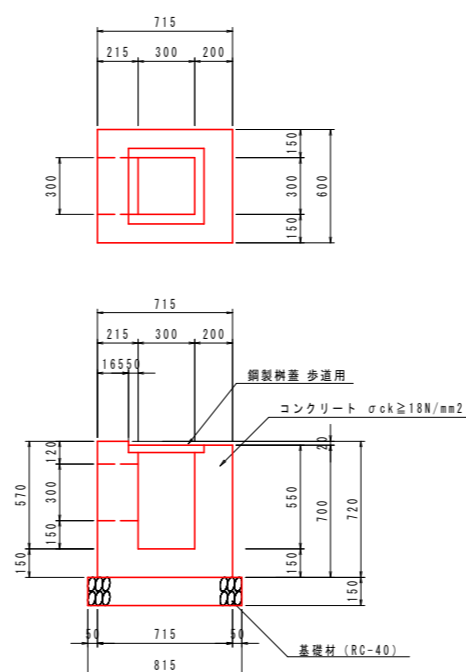
# 構造図(その2)

1号ハンドホール S=1:20  
(900×900×1200)



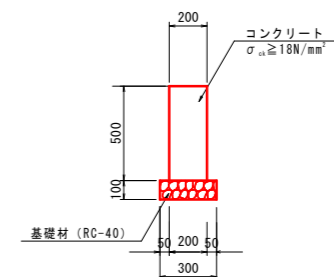
1基当り			
名称	規格	算式	
ハンドホール	900x900x1200	1.0	基
基礎砕石	RC-40 t=150	1.54	m <sup>3</sup>
鉄蓋	φ600 (T-8)	1.0	個

14号集水樹 S=1:20



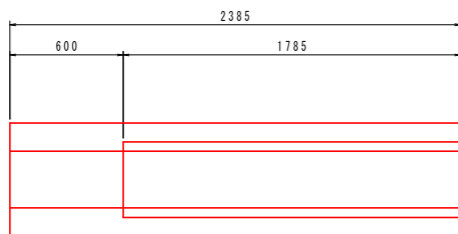
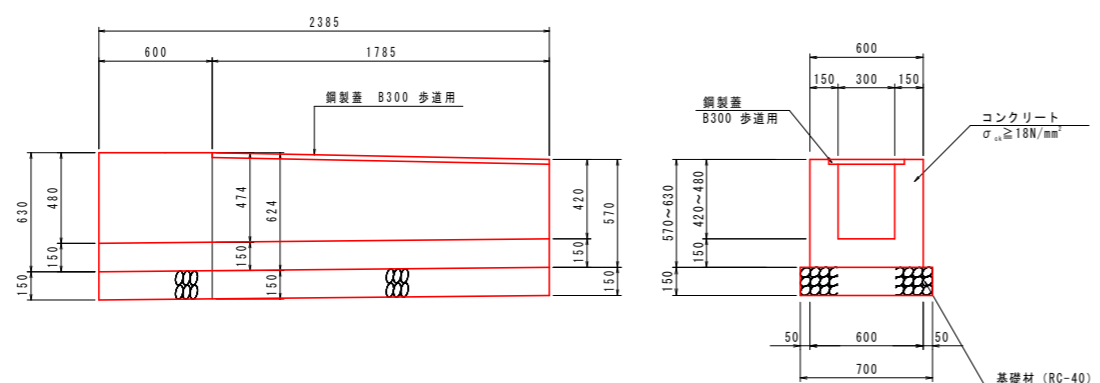
1箇所当り			
名称	規格	数量	
コンクリート	$\sigma_{ck} \geq 18N/mm^2$	0.23	m <sup>3</sup>
型枠	一般	2.73	m <sup>2</sup>
基礎砕石	RC-40 t=150	0.57	m <sup>3</sup>
鋼製樹蓋	歩道用 300x300	1	枚

境界壁 S=1:20



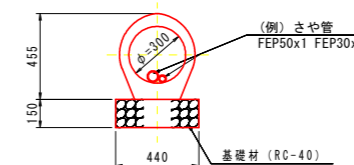
1.0m当り		
名称	規格	算式
コンクリート	$\sigma_{ck} \geq 18N/mm^2$	0.10 m <sup>3</sup>
型枠	一般	1.0 m <sup>2</sup>
基礎砕石	RC-40 t=100	0.3 m <sup>3</sup>

8号U型水路 S=1:20



1.0カ所当り			
名称	規格	算式	
コンクリート	$\sigma_{ck} \geq 18N/mm^2$	0.54	m <sup>3</sup>
型枠	一般	5.77	m <sup>2</sup>
基礎砕石	RC-40 t=150	1.67	m <sup>3</sup>
鋼製蓋	歩道用 8300	1.8	m

道路横断部管路 S=1:20  
(φ300)



10.0m当り		
名称	規格	算式
コンクリート台付管	φ300	10.0 m
基礎砕石	RC-40 t=150	4.40 m <sup>3</sup>

設計図面 【国道】

工事名	R1那土 那賀川・小川橋工区他 那賀・和食 河川工事(25)		
路線名等	那賀川		
工事箇所	那賀郡那賀町和食(第25分割)		
図面名	構造図(その2)		
縮尺	1:20	図面番号	28 / 31
会社名			
事業者名	徳島県南部総合県民局<那賀>		